

Strassentunnel Uetlibergtunnel

Zürich, Schweiz

Lockergesteinsstrecke Juchegg

Objekt

Nationalstrassentunnel, Neubau

Baukosten

Gesamtkosten Uetlibergtunnel: CHF1'120Mio.

Projekttablauf

Planung: seit 1981

Ausführung: Oktober 01-August 04

Projektbeschreibung

Zweiröhriger Tunnel: jede Röhre zwei Fahrstreifen und ein Standstreifen.

Länge LG - Juchegg: ca. 410 m

Durchmesser: 12.70-14.70 m

Ausbruchfläche: ca. 148 m²

Neigung: 1.6% (steigend)

Vortriebsmethode

Steigender Vortrieb mittels Kernbauweise und Stahleinbau mit Rohrschirm.

Geologie

Von Uetliberglehm überlagerte Grundmoräne, die zu Beginn v.a. sandig-kiesig und anschliessend tonig-sandig zusammengesetzt ist. Das Grundwasser liegt anfänglich unter dem Profil, steigt bis zum Übergang Lockergestein/Molasse über das Profil an.

Angaben zur Ausführung

- Stahlbögen und 25cm stahlfaserbewehrter Spritzbeton als Ausbruchsicherung
- Die ersten 70 m werden im Schutz eines Rohrschirms gebaut (Bereich des Uetliberglehms)
- Vollabdichtung mit Kunststoff-Folie
- Ortbetoninnengewölbe

Unsere Dienstleistungen

- Gesamtprojektierung der Untertagebauten
- Teilprojektierung der Tagbauten
- Örtliche Bauleitung Untertagebau
- Unterstützung Oberbauleitung

Bauherr

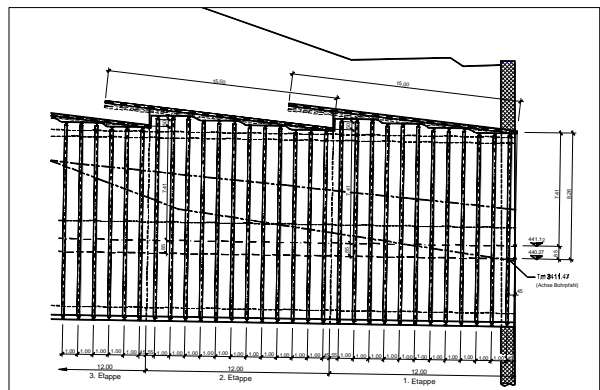
Tiefbauamt des Kantons Zürich, Herr O. Schnell

Amberg Engineering AG
Trockenloostrasse 21
CH-8105 Regensdorf
Telefon +41 1 870 91 11
Telefax +41 1 870 06 20
info@amberg.ch
www.amberg.ch

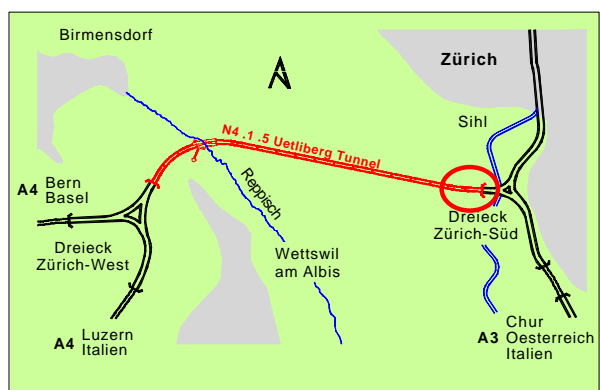
Niederlassungen in:
Sargans
Chur
Brünn, CS
Singapur, SG
Madrid, ES



Bohren 2. Rohrschirmetappe



Rohrschirm mit Stahleinbau im Bereich des Uetliberglehms



Situation

Weitere Informationen unter:

www.uetlibergtunnel.ch

